

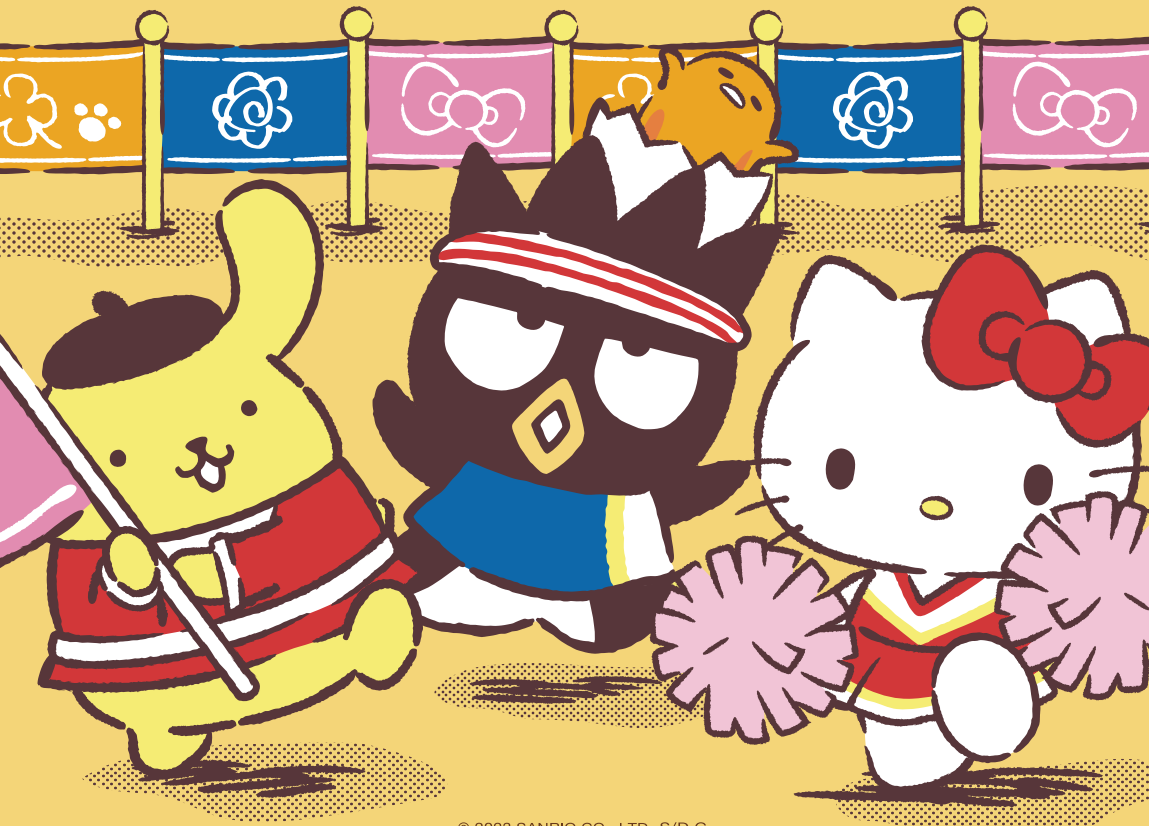
# SANRIO CHARACTERS

3.2K

We're cheering for you!

新北場

## 選手須知



# 活動會場配置圖





# 全民反詐騙宣導-提醒您請提高警覺來自+886的電話



全統運動報名網絕不會在電話中以訂單異常為由，如：個人誤報團體報名方式錯誤造成重覆扣款，報名費打8折，升級VIP會員...等，要求您提供信用卡資訊、ATM匯款操作退款，請勿相信詐騙手法。

18:00下班時間及假日來電皆不是全統所打

## 活動時間

時間	06:40	06:50	07:10	07:30	07:50	08:10	09:10	10:00
活動內容	活動開場 介紹流程	暖身操 帶動	A組 起跑	B組 起跑	C組 起跑	起跑點 關門	賽道 關閉	活動 結束

- \* 活動當日別上號碼布於起跑時間前至起跑點準備即可。
- \* 實際進行時間以現場公告為準，主辦單位保有修改之權利。
- \* 為維持跑道順暢，起跑採分組出發，請依大會規定之起跑時間出發，請所有跑者遵照大會指定梯次，依序出發，遵守秩序，避免推擠。
- \* 起跑點關門基於跑者安全，於關門時間後不再讓跑者起跑。
- \* 賽道關閉基於跑者安全，未抵達終點之跑者，一律強制坐收容車回會場。

## 活動路線

\* 起跑→經愛心走廊→經疏洪五路一段→橋下廣場折返→經疏洪五路一段→婚紗廣場(告白廣場)→經辰光租借站→終點



\*路跑賽道路線或補給站位置以現場實際擺設為準，主辦單位保有修改之權利。

# 交通與停車資訊

活動地點：新北大都會公園(幸福水漾園區)

## 【捷運】

- 1.台北捷運中和線三重站，1出口即可抵達。
- 2.桃園機場捷運線A2三重站，從1A出口即可抵達。

## 【自行開車】

- 1.北上：國1→192 彰化系統交流道轉國3→239轉64/板橋 快速道路→16下三重出口 交流道→台1→新北大道一段→疏洪東路一段→大都會公園(三重捷運站)
- 2.南下：國1→27下三重交流道出口→右轉103三和路四段→左轉自強路三段→右轉忠孝路二段→右轉忠孝路三段93巷→左轉頂崁街→左轉疏洪東路二段→直走疏洪東路一段→大都會公園(三重捷運站)

## 【公車】

- 1.捷運三重站:62、227區、232、264、640。
- 2.菜寮(重陽路)站:14、227、227區、232、292、292副、621、640、662、803、806、1212、忠孝幹線。
- 3.菜寮(重新路)站:14、62、111、227、264、292、616、622、636、638、639、801、803、820、857、1209、1803、9102、F301及忠孝幹線。



- 1 萬善同停車場
- 2 三陽路停車場
- 3 嘟嘟房停車場\_三重三陽站
- 4 三重捷運站週圍停車場
- 5 幸福水漾停車場
- 6 重新北側停車場

溫馨提醒：民宅前、商店家前、轉彎處及紅線處皆請勿停車。停車收費標準請依業者公告為主。